

FACULTY RELATORI

Roberto Bordonaro - Catania
Giuseppe Calabrese - Catania
Desiree Caudullo - Catania
Orazio D'Antoni - Catania
Giuseppe Giordano - Catania
Alessia Marino - Catania
Luigi Piazza - Catania
Cristina Pittella - Catania
Stefania Rapisardi - Catania
Alessia Erika Russo - Catania

DESTINATARI DELL'EVENTO

Tutte le professioni sanitarie

CREDITI

10 Crediti ECM assegnati

Con il Patrocinio di:



Con il contributo non condizionante di:



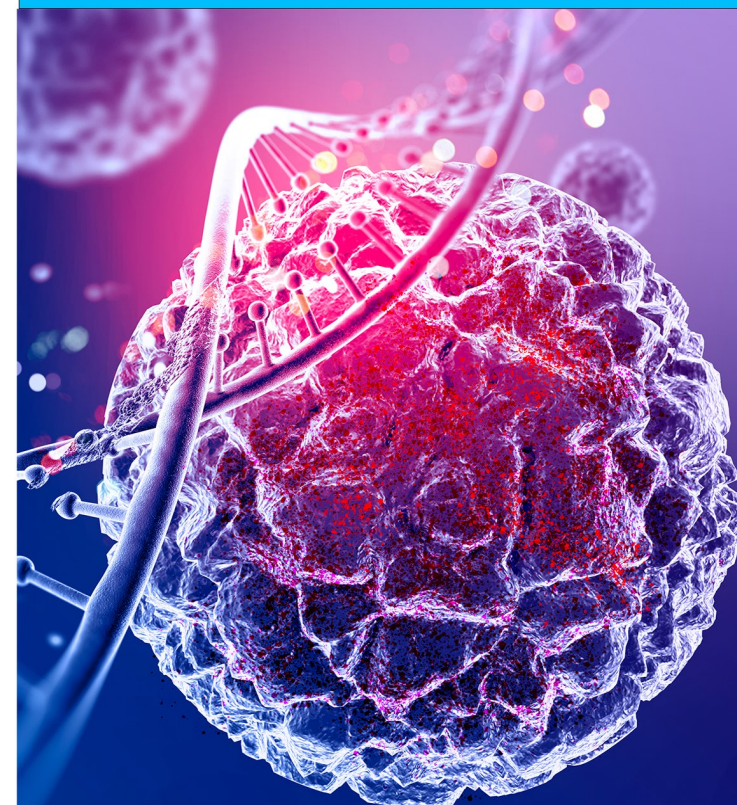
AMARNA

COMUNICAZIONE GLOBALE S.r.l.

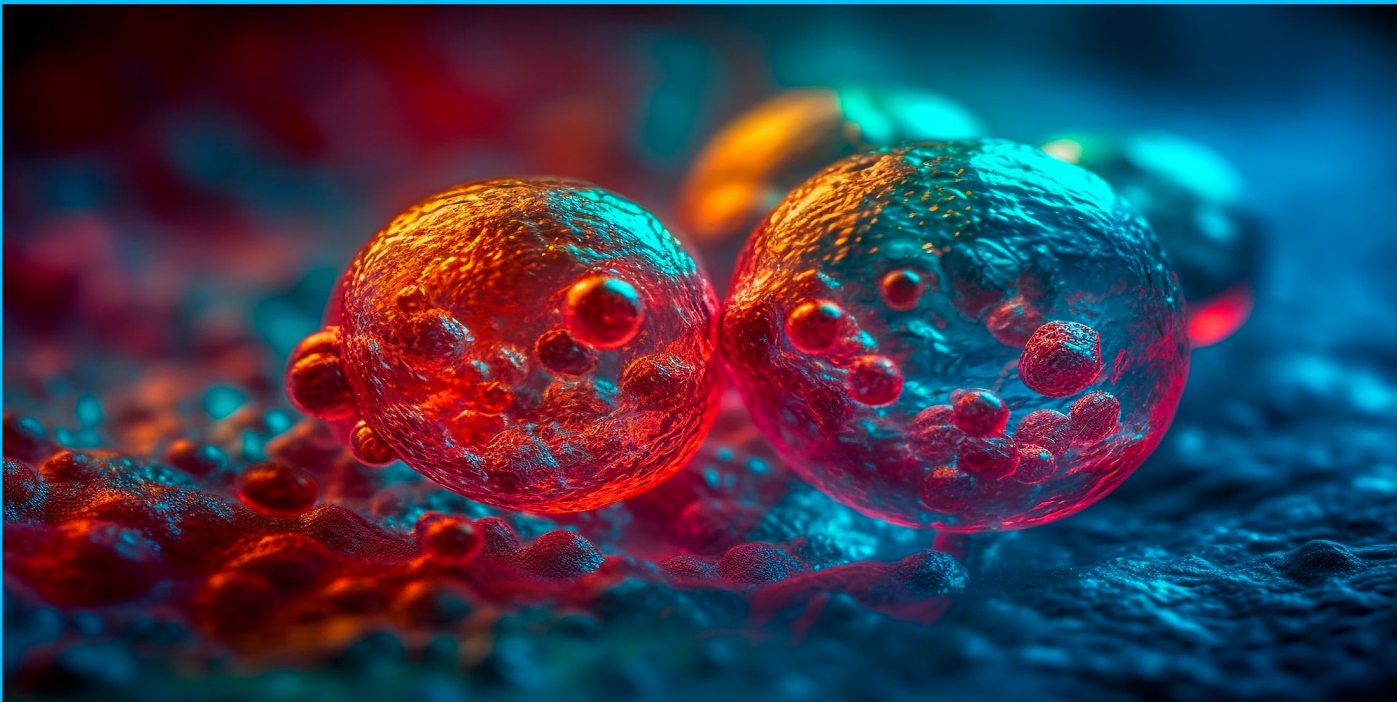
Segreteria Organizzativa e Provider Nazionale:
Amarna Comunicazion Globale Srl - ID:7091
Largo Pitagora Snc, Tremestieri Etneo (CT)
infoline: 351.8366571, segreteria@amarnacg.eu
Per iscrizioni visitare il sito : www.amarnacg.eu

IL PAZIENTE ONCOLOGICO: DALLA DIAGNOSI ALLA GESTIONE CLINICO-ASSISTENZIALE

01/07/2023 - 30/06/2024



RESPONSABILE SCIENTIFICO:
Dott. Roberto Bordonaro
EVENTO FAD



MODULO I

- Dal sospetto diagnostico alla diagnosi definitiva

Dott.ssa Alessia Russo

MODULO II

- Gestione psicologica della diagnosi oncologica

Dott.ssa Alessia Marino

MODULO III

- Accessi vascolari nel paziente oncologico: dall'impianto alla gestione

Dott. Giuseppe Giordano

MODULO IV

- Le Complicanze degli accessi vascolari nel paziente oncologico

Dott. Giuseppe Calabrese

MODULO V

- Indicazione alla terapia chirurgica nella patologia tumorale

Dott. Luigi Piazza

MODULO VI

- Nuovi modelli organizzativi in oncologia

Dott. Roberto Bordonaro

MODULO VII

- La qualità di vita del paziente oncologico cronico

Dott.ssa Stefania Rapisardi

MODULO VIII

- La gestione delle terapie antitumorali: l'integrazione tra medico e farmacista

Dott.ssa Cristina Pittella

MODULO IX

- La gestione della qualità nei percorsi diagnostico terapeutici assistenziali (PDTA) in oncologia

Dott.ssa Desiree Caudullo

MODULO X

- Cure palliative e fine vita

Dott. Orazio D'Antoni

OBIETTIVO FORMATIVO

I pazienti affetti da patologie oncologiche devono essere inseriti in processi di cura multidisciplinare, sia sotto il profilo clinico che assistenziale, avendo una visione globale nelle scelte terapeutiche, infermieristiche e per l'approccio psicologico.

La sfida della equipe sanitaria, che ha in cura il paziente oncologico, è di impostare un modello organizzativo della gestione del paziente, sin dal momento della prima diagnosi tumorale e per tutto il periodo della malattia, avendo fra gli obiettivi fondamentali la qualità di vita della persona.

Per il miglior esito delle cure, durante il periodo della terapia infusione, l'accesso vascolare è determinante al fine di garantire la corretta somministrazione della terapia, la sua corretta funzionalità è anche una condizione di riduzione dello stress del paziente durante il trattamento chemioterapico.

L'indicazione alla terapia chirurgica, posta a fondamento del miglior esito delle cure, commisurata alle condizioni generali della persona ed alla visione globale del contesto terapeutico al quale si dovrà avviare.

L'incontro formativo dovrà centralizzare l'obiettivo sulla qualità di vita del paziente, quale concetto che racchiuda tutte le possibilità di mantenimento della persona nelle condizioni pre esistenti alla malattia, riconoscendo questo risultato quale sfida principale dei professionisti della salute che l'hanno in cura.

Inoltre, gli interventi dovranno rilevare la necessaria valorizzazione del PDTA, nonché la migliore conoscenza del "sistema" delle Cure Palliative.